

# A TU PER TU COL RELAX

*A Marsala, a due passi dal mare, una villa è stata pensata come rifugio dove trascorrere la lunga estate siciliana. Volumi, sporgenze e rientranze, doghe, sedili e piani di appoggio dal taglio rigorosamente geometrico contrastano con la grande serenità dell'insieme circostante*

Foto © Fabio Gambina





*Il piano terra è caratterizzato da un ampio open space con angolo cucina e living. Protagoniste dell'ambiente le ampie vetrate che creano un effetto di continuità scenografica con l'esterno*



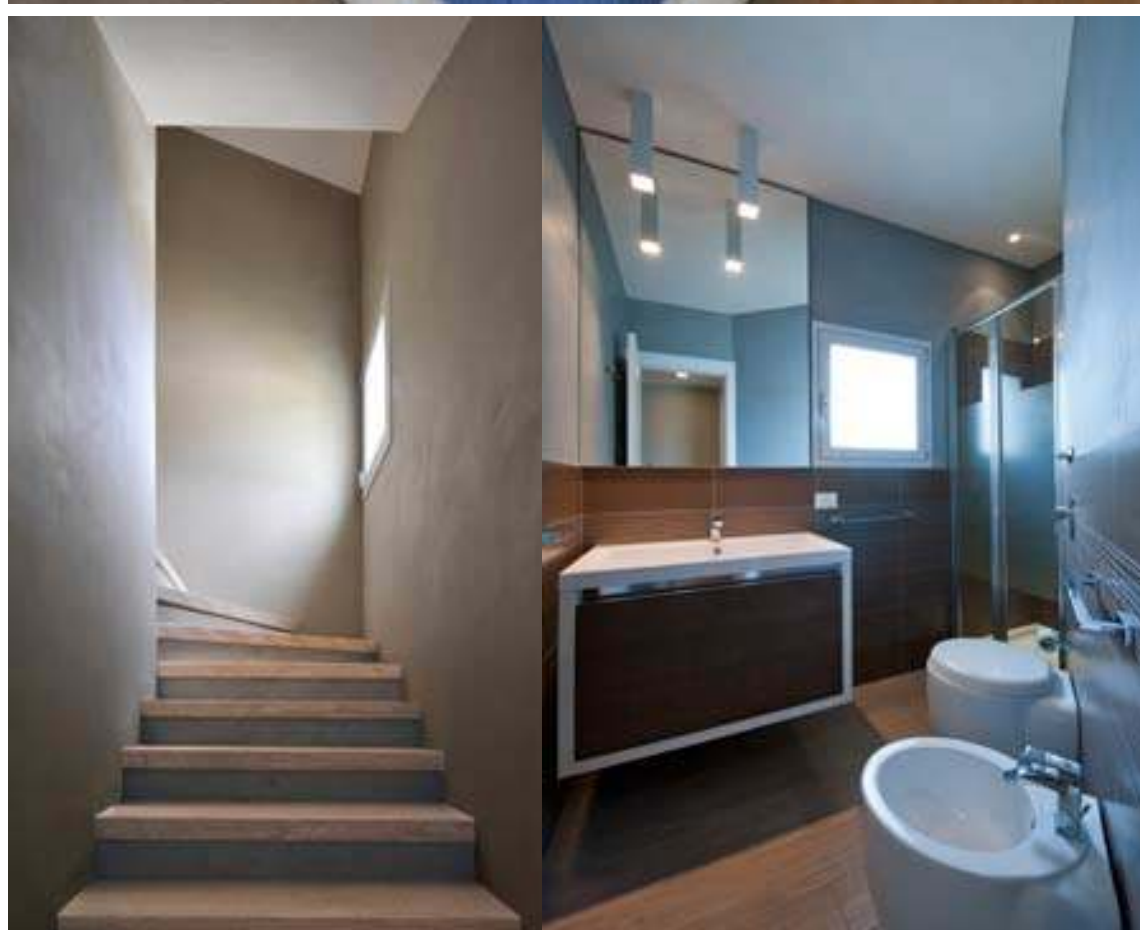
LA ZONA CUCINA FA DA CERNIERA FRA IL LIVING E L'ESTERNO ED È SCANDITA DA ELEMENTI PIENI E VUOTI CHE LA ARTICOLANO IN MANIERA SUGGERIVA. NELLA PAGINA A FIANCO, IL LAVABO RICAVATO DA UN BLOCCO DI TUFO LOCALE, RIVESTITO IN RESINA TURCHESE E INCORNICIATO DA UN PANNELLO DI MAIOLICHE ARTIGIANALI







LA ZONA LIVING CON TAVOLO E ALZATINE FLAMANT. IL VANO SCALA È IN TRAVERTINO NATURALE. L'ILLUMINAZIONE È INCASSATA NEI CONTROSOFFITTI. NELLA STANZA DA LETTO LO SPAZIO È STATO DILATATO CON DELLE NICCHIE BIANCHE COME LA STRUTTURA DEL LETTO, CHE HANNO DATO SPUNTO PER LA CREAZIONE DI GIOCHI DI LUCE.



*In questa abitazione anche i particolari rievocano il mare: i coralli delle tappezzerie e dei quadri, i ciottoli e le conchiglie utilizzati come pomelli negli armadi e le conchiglie delle lampade*







**A** Marsala, lungo il litorale che conduce alla zona dei lidi, sorge, all'interno di un residence, questa villa in cui il progetto dell'architetto Anna Giustolisi ha previsto la ridefinizione degli spazi e dei materiali. L'abitazione è vissuta nella stagione estiva quindi come rifugio prossimo al mare, dove trascorrere i momenti di relax della lunga estate siciliana. La costruzione è caratterizzata da un insieme di volumi, di sporgenze e rientranze, di doghe, di sedili e piani di appoggio dal taglio rigorosamente geometrico, che contrastano con la grande serenità dell'insieme circostante. La casa si sviluppa su due livelli. Il piano terra è caratterizzato da un ampio open space con angolo cucina e living con zona TV, aperto con rigore simmetrico da vetrate le cui trasparenze creano un effetto di continuità scenografica con l'esterno. Qui, in una nicchia, è collocato un lavabo ricavato da un blocco di tufo locale, rivestito internamente in resina turchese e incorniciato da un pannello di maioliche artigianali che ripropongono antichi decori siciliani, i cui colori sono

*I camminamenti, realizzati con basole rivestite in resina color sabbia, sono incastonati nel prato insieme ad essenze naturali tipiche mediterranee*

il filo conduttore cromatico dell'intero progetto. Particolarmente funzionale e ben strutturata è la zona cucina, che fa da cerniera fra la zona living e l'esterno. Ideata in modo da essere capiente grazie ai numerosi contenitori ricavati, è inoltre scandita da elementi pieni e vuoti che la articolano in maniera suggestiva. Il vano scala, del tutto essenziale, in travertino naturale, conduce alla zona notte. In questo progetto sono stati utilizzati colori che richiamano l'ambiente naturale circostante, dal sabbia al grigio polvere, dal turchese al blu. L'illuminazione è incassata nei controsoffitti, anche questi oggetto di progettazione, e vuole creare degli effetti luminosi suggestivi,

senza che l'apparecchio risulti protagonista. Anche i particolari rievocano il mare: i coralli delle tappezzerie e dei quadri, i ciottoli e le conchiglie come pomelli negli armadi, le conchiglie delle lampade che illuminano la casa. Una grande sintonia tra il progettista e il committente ha permesso la realizzazione nella zona notte di ambienti essenziali, ma allo stesso tempo intimi e avvolgenti. Nella stanza da letto lo spazio è stato dilatato con delle nicchie, bianche come la struttura del letto, che con la loro essenzialità hanno dato spunto per la creazione di giochi di luce. L'esterno, assecondando il grande spirito di ospitalità dei padroni di casa, è stato attrezzato con comodi divani su uno sfondo di limoni e gelsomini. Nel giardino i camminamenti, realizzati con basole rivestite in resina color sabbia, sono incastonati nel prato insieme ad essenze naturali tipiche mediterranee, quali timo, salvia, lavanda e rosmarino. ■

#### CREDITS

Architetto:  
**ANNA GIUSTOLISI**  
[www.annagiustolisi.it](http://www.annagiustolisi.it)

[www.serlighting.it](http://www.serlighting.it)  
[www.otylight.com](http://www.otylight.com)  
[www.chiraema.it](http://www.chiraema.it)



“ capolavori bellissimi facciamo.. ”



dal 1965  
**ASCENSORI FERRARA**

S.S. 117/bis km. 43,900  
94015 Piazza Armerina (En) - Italy  
Telefono +39 (0)935.682405  
Fax +39 (0)935.680888  
[ferrarascensori@tin.it](mailto:ferrarascensori@tin.it)