

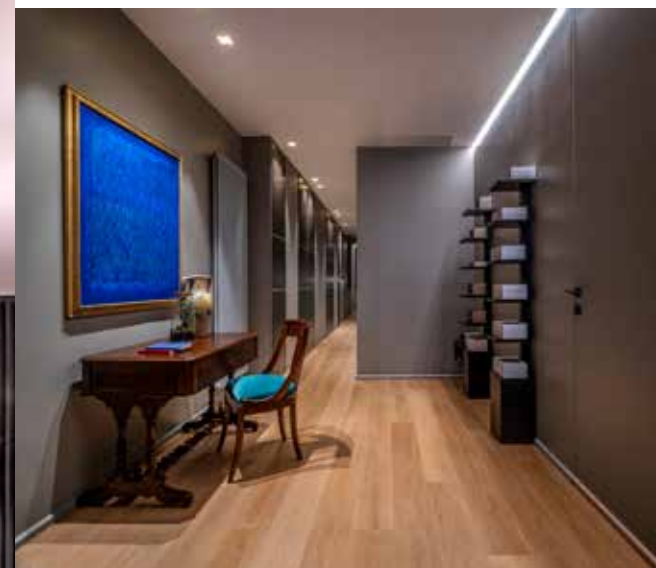


# DESIGN FLUIDO

*Fra il mare di Trapani e il Monte Erice, l'ispirazione dell'architetto Anna Giustolisi, un progetto che fonde antiquariato e modernità con contrasti di colori e materiali*



*La dimora  
è impreziosita  
dal marmo  
algerino dai toni  
bronzei e dal parquet  
in legno di rovere  
naturale posato  
a plance*





**T**rapani è una città bagnata a sud e a ovest dal mare, ma su essa incombe e si impone la montagna, Monte San Giuliano, Erice per tutti. Prendendo spunto da questo affascinante contesto, l'architetto Anna Giustolisi ha sviluppato un progetto che coniuga e fonde elementi contrastanti quali antiquariato e design, colori decisi e colori neutri, oltre all'accostamento di materiali diversi come legno, marmo e resina.

Lo spazio è stato concepito come un unicum, un elemento fluido che superasse il concetto di stanza, separato soltanto da setti murari o da quinte scorrevoli trasparenti; anche la scelta degli infissi interni è concepita per fare percepire lo spazio nella sua interezza.

Zona giorno e zona notte sono in collegamento tramite un corridoio che ha acquisito forza funzionale e decorativa tramite l'applicazione su un'intera parete di una boiserie in legno, composto da essenze che creano forme fluide ed oniriche.

Nell'utilizzo dei materiali elemento fondante è l'accostamento di un marmo algerino, nei toni del bronzo, fornito dalla ditta Adamantea, con un parquet di rovere naturale a plance.



*Eleganti bagni dai toni scuri, lavabi colorati e un'illuminazione fortemente suggestiva*

Nei bagni si impongono le grandi lastre di marmo associate alla forte matericità delle resine nelle tinte scure, vivacizzate dai lavabi colorati delle Nic design, e illuminate da elementi della Viabizzuno, che contribuiscono a creare un'atmosfera suggestiva.

Oggetti ed arredi di design arricchiscono e qualificano questi spazi, dalle poltrone Lady di Zanuso, rieditata da Cassina, alle lampada Taccia disegnata da Castiglioni e prodotta dalla Flos. ■



## CREDITS

PROGETTISTA E DIREZIONE LAVORI: architetto Anna Giustolisi  
 FOTO: architetto Fabio Gambina  
 LAMPADE: Flos, Renzo Serafini, Viabizzuno  
 CUCINA: Arrital  
 BAGNI: Nic design, Neve rubinetterie  
 ARREDI: Cassina, Tom Dixon, Molteni, Arper, Flexform, Forme Eclettiche